



CENNIK - OFERTA DLA BIZNESU

OPEL MOVANO FURGON.

Rok produkcji 2017 / Rok modelowy 2017.

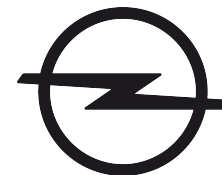


AKTUALNA PROMOCJA

- Zapytaj Dealera o promocyjny rabat dla biznesu

Dokładny opis całej oferty znajduje się na stronie www.opel.pl lub dostępny jest u Dealerów marki Opel. Ceny dotyczą klientów indywidualnych (detalicznych). Klientów flotowych (firmy i przedsiębiorstwa prowadzące działalność gospodarczą bądź instytucje prowadzące działalność społeczną, zarejestrowane w Polsce i rejestrujące auto na terenie Polski) w sprawie zapytań ofertowych prosimy o kontakt z wybranym Dealerem marki Opel.

Cennik – Opel Movano Furgon z pojedynczą kabiną/z podwójną kabiną, rok produkcji 2017, rok modelowy 2017



Oferta dla biznesu (zł netto*)

Modele i wersje	2.3 CDTI 110 KM**		2.3 CDTI 130 KM		2.3 CDTI 145 KM S/S		2.3 CDTI 163 KM S/S		2.3 CDTI 170 KM S/S	
	zł netto*		zł netto*		zł netto*		zł netto*		zł netto*	
L1H1 FWD 2.8t M6	92 756	M6	94 992	M6	97 431	M6	–	M6	99 667	M6
L1H1 FWD 3.3t M6	94 789 ¹	M6	97 024 ¹	M6	99 463 ¹	M6	–	M6	101 699 ¹	M6
L1H2 FWD 3.3t M6	96 252 ¹	M6	98 488 ¹	M6	100 927 ¹	M6	–	M6	103 163 ¹	M6
L1H2 FWD 3.5t M6	97 878 ¹	M6	100 114 ¹	M6	102 553 ¹	M6	–	M6	104 789 ¹	M6
L2H2 FWD 3.3t M6	97 065 ¹	M6	99 301 ¹	M6	101 740 ¹	M6	–	M6	103 976 ¹	M6
L2H2 FWD 3.5t M6	98 691 ¹	M6	100 927 ¹	M6	103 366 ¹	M6	–	M6	105 602 ¹	M6
L2H3 FWD 3.5t M6	101 130	M6	103 366	M6	105 805	M6	–	M6	108 041	M6
L3H2 FWD 3.5t M6	100 154 ¹	M6	102 390 ¹	M6	104 829 ¹	M6	–	M6	107 065 ¹	M6
L3H3 FWD 3.5t M6	102 593	M6	104 829	M6	107 268	M6	–	M6	109 504	M6
L3H2 RWD SW 3.5t M6	–	M6	106 821 ¹	M6	107 797 ¹	M6	109 951 ¹	M6	–	M6
L3H2 RWD TW 3.5t M6	–	M6	108 447 ¹	M6	109 423 ¹	M6	111 577 ¹	M6	–	M6
L3H3 RWD TW 3.5t M6	–	M6	110 886	M6	111 862	M6	114 016	M6	–	M6
L4H2 RWD SW 3.5t M6	–	M6	108 935	M6	109 829	M6	112 065	M6	–	M6
L4H2 RWD TW 3.5t M6	–	M6	110 561	M6	111 537	M6	113 691	M6	–	M6
L4H2 RWD TW 4.5t M6	–	M6	117 065	M6	118 041	M6	120 195	M6	–	M6
L4H3 RWD SW 3.5t M6	–	M6	111 374	M6	112 268	M6	114 504	M6	–	M6
L4H3 RWD TW 3.5t M6	–	M6	113 000	M6	113 976	M6	116 130	M6	–	M6
L4H3 RWD TW 4.5t M6	–	M6	119 504	M6	120 480	M6	122 634	M6	–	M6

L – dostępne długości nadwozia: 1 = krótka, 2 = średnia, 3 = długa, 4 = przedłużona

H – dostępne wysokości nadwozia: 1 = niska, 2 = średnia, 3 = wysoka

FWD = napęd na przednie koła RWD = napęd na tylne koła SW = pojedyncze koła na osi tylnej TW = podwójne koła na osi tylnej

¹) Model dostępny z podwójną kabiną (patrz: drugi rząd siedzeń): dopłata 7 317 zł

* Wszystkie ceny zawarte w niniejszym cenniku są rekomendowanymi cenami netto, należy do nich doliczyć podatek VAT 23%. Dokładny opis całej oferty promocyjnej dostępny jest u Dealerów marki Opel. Ceny promocyjne dotyczą klientów indywidualnych (detaicznych). Klientów flotowych (firmy i przedsiębiorstwa prowadzące działalność gospodarczą bądź instytucje prowadzące działalność społeczną, zarejestrowane w Polsce i rejestrujące auto na terenie Polski) w sprawie zapytań ofertowych prosimy o kontakt z wybranym Dealerem marki Opel.

Dane techniczne silników

	2.3 CDTI 110 KM (S/S)**	2.3 CDTI 130 KM	2.3 CDTI BiTurbo 145 KM S/S	2.3 CDTI BiTurbo 163 KM S/S	2.3 CDTI BiTurbo 170 KM S/S
Skrzynie biegów	6-biegowa manualna	6-biegowa manualna	6-biegowa manualna	6-biegowa manualna	6-biegowa manualna
Pojemność skokowa, cm	2 299	2 299	2 299	2 299	2 299
Moc maksymalna, kW/KM przy obr./min	81 / 110 przy 3 500	92 / 130 przy 3 500	100 / 145 przy 3 500	120 / 163 przy 3 500	120 / 170 przy 3 500
Maks. moment obrotowy	285	FWD - CDTI: 320 RWD - BiTurbo: 330	360	380	380
Norma emisji spalin	Euro 6	Euro 6	Euro 6	Euro 6	Euro 6
Zużycie paliwa, cykl mieszany, l/100 km*	7,7 – 7,9	FWD: 7,8-8,0/7,4-7,9 RWD: 8,9-9,5/–	FWD: 6,8 – 7,2 RWD: 8,1 – 8,3	8,1 – 8,3	FWD: 6,8 – 7,2 RWD: 8,1 – 8,3
Emisja CO ₂ , cykl mieszany, g/km*	201 – 207	FWD: 207-213/194-206 RWD: 232-248/–	FWD: 177 – 188 RWD: 212 – 219	212 – 219	FWD: 177 – 188 RWD: 212 – 219
Obowiązkowe przeglądy okresowe	co 40 000 km lub 2 lata	co 40 000 km lub 2 lata	co 40 000 km lub 2 lata	co 40 000 km lub 2 lata	co 40 000 km lub 2 lata

* Wszystkie informacje są aktualne w momencie publikacji materiału. General Motor Poland Sp. z o.o. oraz Dealerzy marki Opel zastrzegają sobie prawo do zmian specyfikacji produktów. Indywidualne uzgodnienie właściwości, ceny oraz specyfikacji technicznej pojazdu następuje w umowie sprzedaży pojazdu zawieranej z Dealerem marki Opel. Wszystkie dane dotyczą modeli podstawowych z wyposażeniem seryjnym. Wartości zużycia paliwa i emisji spalin dla silników spełniających normę Euro 6 zostały określone zgodnie z Rozporządzeniem (WE) nr 715/2007 Parlamentu Europejskiego i Rady oraz Rozporządzeniem Komisji (WE) nr 692/2008, na podstawie oficjalnych testów w warunkach laboratoryjnych. Rzeczywiste wartości mogą różnić się od podanych w zależności od zachowania kierowcy, warunków atmosferycznych, nawierzchni, jak i innych czynników natury nietechnicznej. Dodatkowe wyposażenie może spowodować wyższe spalanie i emisję CO₂, zwiększenie masy własnej pojazdu, a co za tym idzie nacisku na osie i jednocześnie ograniczenie ładowności pojazdu i dopuszczalnej masy całkowitej przyczepy. Może również prowadzić do zmniejszenia maksymalnej prędkości i uzyskiwanych przyspieszeń.

Zmierzone osiągi dotyczą pojazdu z kierowcą o masie 75 kg i obciążeniem 125 kg.

** Dostępny system Start/Stop: dopłata 813 zł

Wymiary, masy, pojemności

Nadwozie

Długość całkowita (mm): L1: 5 048, L2: 5 548, L3: 6 198, L4: 6 848

Wysokość całkowita (mm, bez obciążenia):

dla FWD- H1: 2 307, H2: 2 488-2 500, H3: 2 744-2 749

dla RWD- H2: 2 527-2 557, H3: 2 786-2 815

Szerokość ze złożonymi/rozłożonymi lusterkami (mm): 2 070/2 470

Rozstaw osi (mm): 3 182/3 682/4 332

Rozstaw kół przód/tył (mm): 1 750/1 612(TW)1 730(SW)

Średnica zawracania (w zależności od wersji)

Między krawężnikami: 12,0-15,7 m

Między ścianami: 12,5-16,2 m

Przestrzeń ładunkowa (wg ECIE, w zależności od wersji)

Pojemność: 8-17m

Szerokość między nadkolami (mm): 1 080(TW)/1 380(SW)

Długość podłogi (mm): 2 175-4 383

Wysokość (mm): 1 894-2 144

Masy (wg ECE)

Dopuszczalna masa całkowita (w zależności od wersji): 3 300-4 500 kg

Ładowność (w zależności od wersji): 1 390-2 254 kg

Dopuszczalne obciążenie dachu: 200 kg

Dopuszczalna masa całkowita przyczepy z hamulcami: 2 500-3 500 kg

Wyposażenie standardowe / opcje dodatkowe	zł netto*	
NADWOZIE		
Lakier metaliczny		1 626
Zbiornik paliwa 80 litrów	NH1	S
Większy zbiornik paliwa 105 litrów	NH7	325
Elektrycznie sterowane i podgrzewane lusterka zewnętrzne ze zintegrowanymi kierunkowskazami		S
Lewy panel boczny bez okna	BTC	S
Lewy panel boczny ze stałym oknem (tylko z BSA, niedostępny z panelami drewnianymi N20, standard w wersjach z podwójną kabiną)	BTE	244/S
Lewy panel boczny z przesuwającym oknem (tylko z BSA, niedostępny z panelami drewnianymi N20)	BTG	732
Prawe drzwi przesuwane bez okna	BSJ	S
Prawe drzwi przesuwane ze stałym oknem (niedostępne z panelami drewnianymi N20, standard w wersjach z podwójną kabiną)	BSA	244/S
Prawe drzwi przesuwane z przesuwającym oknem (tylko z BSD lub BTG)	BSC	732
Prawy panel boczny bez okna – usunięcie drzwi przesuwanych (tylko z lewym panelem BTC/BSK, niedostępne w wersjach z podwójną kabiną)	BTB	- 732
Prawy panel boczny ze stałym oknem – usunięcie drzwi przesuwanych (tylko z BSB, niedostępny z panelami drewnianymi N20)	BTD	- 488
Lewe drzwi przesuwane bez okna (tylko z prawymi drzwiami BSJ/BTB, niedostępne z K2F)	BSK	1 707
Lewe drzwi przesuwane ze stałym oknem (tylko z BSA, niedostępne z panelami drewnianymi N20)	BSB	1 951
Lewe drzwi przesuwane z przesuwającym oknem (tylko z BSC, niedostępne z panelami drewnianymi N20)	BSD	1 951
Tylne drzwi nieprzeszkłone otwierane pod kątem 180° (niedostępne z pakietem HMF)	J1W	S
Tylne drzwi przeszkłone otwierane pod kątem 180° (niedostępne z pakietem HMF)	J1X	203
Tylne drzwi nieprzeszkłone otwierane pod kątem 270°	J1T	894/P
Tylne drzwi przeszkłone otwierane pod kątem 270°	J1T	1 098
Stale okna boczne w tylnej części przestrzeni ładunkowej (dostępne tylko z przeszkleniem: BTE, BSB, BSA, J1X, J1T, niedostępne z K2F)	A10	488
Podgrzewane szyby tylne (tylko z drzwiami J1X i J1T)	C49	407
Reflektory przeciwmgielne	T3U	407/P
Światła do jazdy dziennej	T3W	41
Chłapacze przeciwbłotne przednie i tylne	Q8H	244
Tylny stopień zintegrowany ze zderzakiem (standard tylko w wersjach RWD)	VF6	407/S
Hak holowniczy	VR2	1 463/P
Zwiększony uciąż na haku holowniczym do 3,5t (tylko dla wersji DMC 3,5t RWD TW)	V8F	1 220
Filtr cząstek stałych	K13	S
Elektryczne złącze odbioru mocy dla konwersji	KPD	650/P
Przystawka odbioru mocy z silnika (w wersjach FWD tylko z ogrzewaniem C41, w wersjach RWD tylko z klimatyzacją C60/C61)	V66	488
<i>Zawiera: elektryczne złącze odbioru mocy dla konwersji.</i>		
Przystawka odbioru mocy ze skrzyni biegów – złącze mechaniczne (dostępna tylko w wersjach RWD)	M1F	2 439
Podwyższone obroty biegu jałowego	UF3	325
Nadwozie – zawieszenie i koła		
Podwójne koła na tylnej osi (tylko w wersji RWD TW)		S
Blokada mechanizmu różnicowego tylnej osi (tylko w wersji RWD)	G94	1 463/P
Zawieszenie pneumatyczne z tyłu – regulowana wysokość (tylko z elektrycznym złączem odbioru mocy KPD i adapterem sygnału do szyny CAN KC6, niedostępne z podwójną kabiną, z tachografem TGP i dla wersji L1)	F47	6911
System monitorowania ciśnienia w oponach	UJO	407
Opony wielosezonowe (tylko w wersjach L1/L2/L3 FWD oraz w RWD SW)	NRK	813
Pełnowymiarowe koło zapasowe (pod podłogą przedziału ładunkowego, niedostępne z zestawem naprawczym WTC)	P34	S
Zestaw naprawczy do opon – brak koła zapasowego P34 (tylko w wersjach L1H1, L2H2 3,3 t/L2H3 3,3t/L2H2 3,5t/L2H3 3,5t/L3H2/L3H3)	WTC	0
Kołpaki piast kół	P91	S
Pełnowymiarowe kołpaki kół	QP9	163
WNĘTRZE – tapicerki, fotele i wewnętrzne elementy ozdobne		
Tapicerka tekstylna Pulse, ciemna	TACR	S
Tapicerka winylowa, ciemna (niedostępna z pakietem XIC6 i fotelem kierowcy A5Z)	TACQ	203
Fotel kierowcy z regulacją w 6 kierunkach z podłokietnikami	A51	S
Podwójne siedzenie pasażera ze składanym oparciem środkowym tworzącym stolik (niedostępny z pakietem XIC6)	A58	407
Podwójne siedzenie pasażera z dolnymi schowkami, składanym oparciem środkowym tworzącym stolik z obrotową podstawką na laptopa	ASY	569/P
Pojedynczy fotel pasażera z przodu (niedostępny z pakietem XIC6)	AE1	81
Komfortowy fotel kierowcy z podłokietnikiem (niedostępny z pakietami XIC6/HMG)	B21	244/P
Komfortowy fotel pasażera z podłokietnikiem (dostępny tylko z fotelem kierowcy B21, niedostępny z pakietem XIC6)	AHZ	244
Amortyzowany hydraulicznie fotel kierowcy z podłokietnikiem (niedostępny z tapicerką TACQ, poduszką boczną AP0 oraz podwójną kabiną K2F)	A5Z	2 358/P
Podgrzewany fotel kierowcy (tylko z podwójnym siedzeniem pasażera A58 lub ASY i tapicerką TACR)	C37	407
Podgrzewane fotele przednie (dostępny tylko z fotelem pasażera AE1/AHZ i tapicerką TACR)	KA1	732
Drugi rząd siedzeń – podwójna kabina. <i>Zawiera: drzwi boczne BSA i panel BTE</i> (dostępny również z BSB), niedostępny z poduszkami AJ7, fotelem kierowcy A5Z i przegrodami AX6/AX9. Dostępny z wybranymi silnikami i w wybranych wersjach – patrz tabela str. 1 (przypis 3)	K2F	7 317
Drugi rząd siedzeń 3-miejscowy – komfortowa podwójna kabina firmy Snoeks (nie jest objęty gwarancją oraz serwisem firmy Opel, ogranicza ładowność pojazdu, dostępna tylko dla wersji L2 i L3 z napędem FWD z BSA oraz BSB / BTE lub BSC oraz BSD / BTG, niedostępny z A10 / OC7 / B68 / N18 / N20 / ANY / XBBA / XBDB / XBBG / XBEJ / XBEC / XBFX / XBGA)	XBBL	16 260
Podsufitka nad drugim rzędem siedzeń (tylko w wersji z podwójną kabiną K2F)	PPI	1 382
Wnętrze – rozwiązania funkcjonalne i sterowanie		
Popielniczka i zapalniczka (pakiet dla palących)	DT4	81
Elektrycznie sterowane przednie szyby	A32	S
Funkcja jednoimpulsowego sterowania oknem kierowcy	AXG	P
Wewnętrzne lustro wsteczne (tylko z przeszkloną przegrodą AX9 i tylnymi drzwiami J1X/J1T)		S
Pełna przegroda kabiny oddzielająca przedział pasażerski od ładunkowego	AX6	S
Brak przegrody kabiny (usunięcie)	AA0	-163
Przeszkłona przegroda kabiny	AX9	244
Przeszkłona przegroda kabiny z kratą zabezpieczającą szybę	AYB	650
Materiał wyciszający na przegrodzie kabiny (tylko z przegrodami AX6/AX9)	5PA	285/P
Przeszklenie w dachu przedziału ładunkowego – jeden panel dla wersji L1	OC6	976
Przeszklenie w dachu przedziału ładunkowego – dwa panele dla wersji L2, L3, L4 (niedostępne w wersji H3)	OC7	1545
System schowków, uchwytów na napoje oraz półek na desce rozdzielczej, drzwiach i na suficie		S
Oświetlenie LED przedziału ładunkowego (tylko z napędem FWD)	XBHN	488
Dodatkowe schowki i uchwyty		P
Wysuwany uchwyt na dokumenty na desce rozdzielczej	B8L	P
Drewniana, pokryta tworzywem podłoga przestrzeni ładunkowej – dla wersji L1	B68	1 138
Drewniana, pokryta tworzywem podłoga przestrzeni ładunkowej – dla wersji L2	B68	1 220/P
Drewniana, pokryta tworzywem podłoga przestrzeni ładunkowej – dla wersji L3	B68	1 301/P
Drewniana, pokryta tworzywem podłoga przestrzeni ładunkowej – dla wersji L4	B68	1 382
Drewniane panele do połowy wysokości ścian przestrzeni ładunkowej – dla wersji L1	N18	650

Wyposażenie standardowe / opcje dodatkowe	zł netto*	
Drewniane panele do połowy wysokości ścian przestrzeni ładunkowej – dla wersji L2	N18	732
Drewniane panele do połowy wysokości ścian przestrzeni ładunkowej – dla wersji L3	N18	813
Drewniane panele do połowy wysokości ścian przestrzeni ładunkowej – dla wersji L4	N18	894
Drewniane panele na całej wysokości ścian – dla wersji L1 (nie dostępne z elementami nadwozia BSB, BTE, BSA, BTD)	N20	1951
Drewniane panele na całej wysokości ścian – dla wersji L2 (nie dostępne z elementami nadwozia BSB, BTE, BSA, BTD)	N20	2358
Drewniane panele na całej wysokości ścian – dla wersji L3 (nie dostępne z elementami nadwozia BSB, BTE, BSA, BTD)	N20	2683
Drewniane panele na całej wysokości ścian – dla wersji L4 (nie dostępne z elementami nadwozia BSB, BTE, BSA, BTD)	N20	3008
Punkty mocowania ładunku w podłodze i na tylnych słupkach przestrzeni ładunkowej (8 pkt dla wersji L1 i L2, 10 pkt dla L3 i L4) (nie dostępne z ANY)	CTG	S
4 punkty mocowania ładunku na ścianach (na słupkach „C” i „D”) i 8 pkt w podłodze przestrzeni ładunkowej (nie dostępne z CTG)	ANY	244
Adapter sygnału analogowego do szyny CAN	KC6	854
Dwa gniazda zasilania 12V na desce rozdzielczej		S
Gniazdo zasilania 12V w lewym tylnym słupku	KC8	122/P
Drugi akumulator 95Ah	OBC	1 545
Akumulator podstawowy 110Ah	K4G	244
Uchwyty (nie dostępne z punktami mocowania ANY)	XBBG	407
Ścianka działowa przesuwana (tylko w wersjach FWD oraz z XBDB, niedostępna w wersjach H3)	XBDI	8 780
Teleskopowe pręty unieruchamiające (tylko w wersjach FWD, tylko z XBBA/XBDB)	XBDT	976/P
Krata chroniąca szybę w ścianie działowej (tylko z AX9)	XBEO	1 382
Taśma do zabezpieczania ładunku (tylko z XBBA/XBDB) (tylko w wersjach FWD)	XBDX	244/P
Siatka do zabezpieczania ładunku – do wersji L1 i L2 (nie dostępna z XBDB)	XBEC	2 602
Uchwyty do zabezpieczania ładunku (tylko z XBBA/XBDB) (tylko w wersjach FWD)	XBCI	163/P
Zabudowa warsztatowa (szafka) firmy Sortimo Globelyst (nie jest objęta gwarancją oraz serwisem firmy Opel, ogranicza ładowność pojazdu, dostępna tylko z napędem FWD z BTC i BSJ/BSA, niedostępna z AA0/A10/B68/N18/N20/ANY/XBBA/XBDB/XBEC/XBBL/XBBL/XBGU/XBGV/XBGW/XBDII)	XBGR	14 634
Wnętrze – ogrzewanie i klimatyzacja		
System ogrzewania z recyrkulacją powietrza (nie dostępne z pakietem XIC7/XIC8)	C41	S
Filtr przeciwpyłkowy	XR5	325/P
Klimatyzacja sterowana ręcznie z filtrem przeciwpyłkowym	C60	3 659/P
Klimatyzacja sterowana ręcznie z filtrem przeciwpyłkowym – cena tylko przy zamówieniu z pakietem XIC6/HMF/OFM/HMG	C60	2 602/P
Klimatyzacja sterowana elektronicznie (nie dostępna z XIC7/XIC8)	C61	4 878/P
Klimatyzacja sterowana elektronicznie – cena tylko przy zamówieniu z pakietem XIC6/HMF/OFM/HMG	C61	3 415/P
Ogrzewanie postojowe sterowane programatorem (nie dostępne z UAG/M1F)	XBCB	6 829
Ogrzewanie postojowe sterowane pilotem (nie dostępne z UAG/M1F)	XBCC	7 967
Wnętrze – systemy audio-informacyjne		
Wyświetlacz z komunikatami w języku polskim		S
Brak radioodbiornika (usunięcie)	UL5	-244
Radioodbiornik R15 BT USB (nie dostępny z pakietami XIC7/XIC6) Zawiera: 2-głośnikowy system audio, złącza AUX-in, USB, Bluetooth@.	UF7	S
Radioodtwarzacz CD16 BT USB ze sterowaniem na kierownicy Zawiera: złącza AUX-in, USB, Bluetooth@.	2L7	610/P
System nawigacji IntelliLink Navi 50 – mapy Europy, radioodbiornik, złącza AUX-in, USB i Bluetooth@, zintegrowany ekran dotykowy wysokiej rozdzielczości	200	2 439
System nawigacji IntelliLink Navi 80 – usługi Tom Tom live services, złącza AUX-in, USB i Bluetooth@, czytnik kart SD, zintegrowany ekran dotykowy wysokiej rozdzielczości	UFZ	4 065/P
BEZPIECZENSTWO I UKŁADY WSPOMAGAJĄCE KIEROWCĘ		
Przednia poduszka powietrzna kierowcy	AJ3	S
Boczna poduszka powietrzna kierowcy (dostępna tylko z poduszką powietrzną kierowcy AJ3 i pasażera AK5)	AP0	732/P
Przednia poduszka powietrzna pasażera (nie dostępna z pakietem XIC6)	AK5	1 220/P
Przednia poduszka powietrzna pasażera oraz boczne poduszki powietrzne (tylko z fotelami pasażera AE1 lub AHZ oraz radioodtwarzaczami 2L7 i UG1, niedostępna z pakietami XIC6 i HMG)	AJ7	1 463
System antypoślizgowy ABS ze wspomaganie hamowania awaryjnego EBA		S
System stabilizacji toru jazdy ESP@ z systemem Traction Control	NW9	S
System ostrzegania przed niezamierzoną zmianą pasa ruchu	UFL	P
Automatyczne sterowanie wycieraczkami i oświetleniem – czujnik deszczu i światła. Zawiera: reflektory przeciwmgielne	CE1	650/P
Zdalnie sterowany zamek centralny	UTJ	S
Kluczyk trójfunkcyjny z funkcją selektywnego sterowania zamkami drzwi	CLB	S
Funkcja doryglowania zamków (deadlock)	UTK	244
Zdalnie sterowany zamek centralny z 2 kluczykami dwufunkcyjnymi i automatycznym zamykaniem	CLA	407
Alarm	UA6	1 301
Cyfrowy tachograf (standard tylko w wersjach o DMC 4,5t)	TGP	2 439
Tempomat z ogranicznikiem prędkości. Zawiera: komputer pokładowy.	K34	407/P
Komputer pokładowy	U68	244/P
Stałe ograniczenie prędkości maksymalnej – do 90/100/110/130 km/h		163
Kluczyk dla trzeciego kierowcy	K69	244
Kamera cofania z wyświetlaczem w osłonie przeciwsłonecznej (nie dostępna z czujnikami parkowania UD7)	UYC	1 626
Kamera cofania z wyświetlaczem w osłonie przeciwsłonecznej i czujniki parkowania (nie dostępna z czujnikami parkowania UD7)	UCI	2 033
Czujniki parkowania z tyłu	UD7	569/P
Światła w bocznych listwach, pomarańczowe (tylko w wersji L3 i L4)	UZB	S
Statyczne doświetlanie zakrętów	T95	P
Asystent świateł drogowych	TQ5	P

PAKIETY WYPOSAŻENIA DODATKOWEGO		zł netto*
Pakiet Praktyczny (nieдоступny z poduszką AK5/AJ7, fotelem kierowcy A51, podgrzewanymi fotelami przednimi, pakietem OFM oraz tapicerką TACQ) <i>Radioodtwarzacz CD16 BT USB. Komfortowy fotel kierowcy. Wielofunkcyjne podwójne siedzenie pasażera z dolnymi schowkami i ze składanym oparciem środkowym tworzącym stolik z obrotową podstawką na laptop. Wysuwany uchwyt na dokumenty. Materiał wyciszający na przegrodzie kabiny. Funkcja jednoimpulsowego sterowania oknem kierowcy.</i>	XIC6	1 789
Pakiet Uzupełniający (nieдоступny z poduszką AK5/AJ7) <i>Dodatkowa dolna kieszeń w drzwiach z oświetleniem. Gniazdo zasilania 12V w lewym tylnym słupku. Zamykana półka na dokumenty A4 na górze kokpitu.</i>	XICM	244
Pakiet Bezpieczeństwa (nieдоступny z pakietem XIC6/HMG i fotelem A5Z) <i>Przednia poduszka powietrzna pasażera. Boczna poduszka powietrzna kierowcy. Tempomat z ogranicznikiem prędkości. Komputer pokładowy.</i>	OFM	1 789
Pakiet Klimatyzacji (nieдоступny z pakietem XIC6) <i>Klimatyzacja sterowana ręcznie. Radioodtwarzacz CD16 BT USB ze sterowaniem na kierownicy.</i>	XIC7	3 740
Pakiet Klimatyzacji Plus (nieдоступny z pakietem XIC6) <i>Klimatyzacja sterowana ręcznie. Radioodtwarzacz CD16 BT USB ze sterowaniem na kierownicy. Tempomat z ogranicznikiem prędkości. Komputer pokładowy. Czujniki parkowania z tyłu.</i>	XIC8	4 390
Pakiet Komfortowy (nieдоступny z pakietem XIC7 i XIC8) <i>Klimatyzacja sterowana elektronicznie. System nawigacji IntelliLink Navi 80. Automatyczne sterowanie wycieraczkami i oświetleniem. Reflektory przeciwmgielne przednie.</i>	XYCR	6 504
Pakiet Komfortowy II (nieдоступny z pakietem XIC7, XIC8 i B8L) <i>Klimatyzacja sterowana elektronicznie. System nawigacji IntelliLink Navi 50. Automatyczne sterowanie wycieraczkami i oświetleniem. Reflektory przeciwmgielne przednie.</i>	XYC4	4 472
Pakiet Asystent Bezpieczeństwa (standard tylko dla wersji DMC 4,5t) <i>System ostrzegania przed niezamierzoną zmianą pasa ruchu. Reflektory przeciwmgielne. Asystent świateł drogowych. Komputer pokładowy,</i>	XYCO	1 789/S
Pakiet Profesjonalny <i>Hak holowniczy. Czujniki parkowania z tyłu. Tyłne drzwi nieprzeszkłone otwierane pod kątem 270°.</i>	HMF	2 195
Pakiet Budowlany (tylko w wersjach RWD, nieдоступny z z poduszkami AP0/AJ7, fotelem kierowcy A51, pakietem OFM i tapicerką TACQ) <i>Blokada mechanizmu różnicowego tylnej osi. Hak holowniczy. Amortyzowany hydraulicznie fotel kierowcy z podłokietnikiem.</i>	HMG	3 984
Pakiet Oświetlenia <i>Stacyjne doświetlenie zakrętów. Automatyczne sterowanie wycieraczkami i oświetleniem. Reflektory przeciwmgielne przednie. Oświetlenie z funkcją opóźnionego wyłączenia „Follow-me-home”.</i>	HME	976
Pakiet Ładunkowy Bazowy (dostępny tylko dla L2H2 FWD i L3H2 FWD) <i>Szyny boczne z mocowaniami, panele boczne z tworzywa (XBBA). Drewniana, pokryta tworzywem podłoga przestrzeni ładunkowej (B68).</i>	HBGU	3 252
Pakiet Ładunkowy Standardowy (dostępny tylko dla L2H2 FWD i L3H2 FWD) <i>Szyny boczne z mocowaniami, panele boczne z tworzywa (XBBA). Drewniana, pokryta tworzywem podłoga przestrzeni ładunkowej (B68). Taśma do zabezpieczenia ładunku (XBDX). Uchwyty do zabezpieczenia ładunku (XBCI).</i>	HBGV	3 659
Pakiet Ładunkowy Profesjonalny (dostępny tylko dla L2H2 FWD i L3H2 FWD) <i>Szyny boczne z mocowaniami, panele boczne z tworzywa (XBBA). Szyny do mocowania w podłodze i dachu, 2 wysokości, podłoga drewniana (XBDX). Taśma do zabezpieczenia ładunku (XBDX). Uchwyty do zabezpieczenia ładunku (XBCI). Teleskopowe pręty unieruchamiające (XBDT). Transportowe pasy ściągające.</i>	HBGW	8 943

S – wyposażenie standardowe wersji

P – opcja wyposażenia dostępna w pakietach lub w ramach innych elementów wyposażenia

Uwaga – niniejsza publikacja jest wyciągiem z pełnego cennika, a dostępność niektórych elementów wyposażenia może być ograniczona lub też uzależniona od zamówienia opcji dodatkowych. Szczegółowych wyjaśnień udziela Dealer marki Opel. Złożone opcje wyposażenia dodatkowego, które składają się z kilku połączonych elementów (np. tempomat zawiera m. in. komputer pokładowy), mogą zawierać w swoim opisie również te elementy, które stanowią już wyposażenie standardowe innej wersji wyposażeniowej danego modelu. Każdy element i pakiet wyposażenia jest oznaczony kodem fabrycznym (np. „KA1”, co tu oznacza podgrzewane fotele przednie). Oznaczenia te znajdują się w drugiej kolumnie tabeli.

Wszystkie ceny zawarte w niniejszym cenniku są rekomendowanymi cenami detalicznymi netto (do cen należy doliczyć podatek VAT), zawierającymi opłatę za transport samochodu, oraz podatek akcyzowy zależny od typu homologacji i od pojemności silnika. Rekomendowane ceny detaliczne netto w przypadku specjalnego wyposażenia będą ważne jedynie wtedy, gdy wyposażenie to zostanie zamówione jednocześnie z danym modelem pojazdu. Podane ceny obowiązują dla modeli w lakierach bazowych – inne rodzaje lakierów dostępne są za dopłatą. Powyższe ceny mogą bez uprzedzenia ulec zmianom w zależności od zmiany cen wprowadzonych przez producenta, jak również zmian w podatках i przepisach celnych. Niniejszy cennik unieważnia wszystkie uprzednio publikowane cenniki, które niniejszym przestają obowiązywać. Przedstawione informacje są aktualne w chwili ukazania się niniejszej publikacji. Producent zastrzega sobie w każdej chwili prawo do zmian zarówno w zakresie oferowanych modeli, ich kolorów, budowy i wyposażenia. Niniejszy cennik nie stanowi oferty w rozumieniu prawa i jest publikowany jedynie dla celów informacyjnych bez żadnej odpowiedzialności. Informacje dotyczące dostępności prezentowanych modeli oraz aktualnych cen detalicznych można uzyskać u Dealera marki Opel. Informacje na temat złomowania samochodów, przydatności do odzysku i recyklingu są dostępne pod adresem internetowym www.opel.pl.

General Motors Poland, Warszawa, 1 kwietnia 2017 r.

SUPERPROMOCJA



Belki dachowe (2 sztuki), H1

Numer kat.: 17 32 165

Cena: ~~1 090 zł~~ **887 zł**

Trap platformy bagażowej L1H1 / L2H2

L1H1 numer kat.: 17 90 035

Cena: ~~1 232 zł~~ **825 zł**

L2H2 numer kat.: 17 90 036

Cena: ~~1 803 zł~~ **1 397 zł**

Drabina platformy bagażowej

H1, numer kat.: 17 32 123

Cena: ~~980 zł~~ **776 zł**

H2, numer kat.: 17 32 157

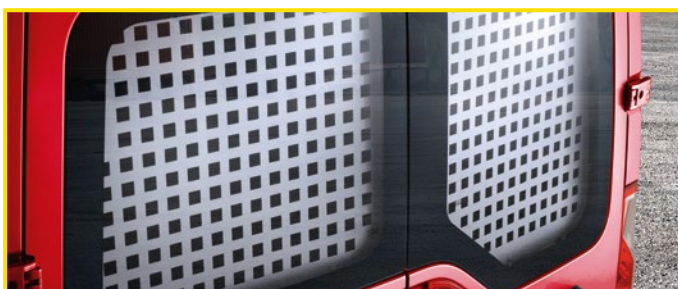
Cena: ~~1 193 zł~~ **989 zł**

Platforma bagażowa

L1H1, numer kat.: 17 90 030

Cena: ~~5 249 zł~~ **4 842 zł**

L2H2, numer kat.: 17 90 032

Cena: ~~5 828 zł~~ **5 421 zł**

Krata ochronna szyb drzwi

Numer kat.: 17 92 058, boczna prawa L Cena: ~~644 zł~~ **563 zł**Numer kat.: 17 92 056, tylne Cena: ~~880 zł~~ **677 zł**

Chlapacze

Numer kat.: 17 18 050, przednie Cena: **120 zł**Numer kat.: 17 18 052, tylne koła podwójne Cena: **126 zł**

Kula holownicza do dużych obciążeń*

Numer kat.: 17 36 376

Cena: ~~1 124 zł~~ **921 zł**

Gumowe maty podłogowe

Numer kat.: 17 23 057

Cena: **159 zł**

*Bez instalacji elektrycznej

Promocja obowiązuje w Autoryzowanych Serwisach Opla do wyczerpania zapasów. Prezentowane kwoty są rekomendowanymi cenami netto i odnoszą się do cen ofertowych w dacie zakupu. Ceny oraz dane zawarte w niniejszym cenniku są aktualne na dzień jego publikacji. Podane ceny promocyjne nie łączą się z innymi programami rabatowymi dotyczącymi Originalnych Akcesoriów Opla.